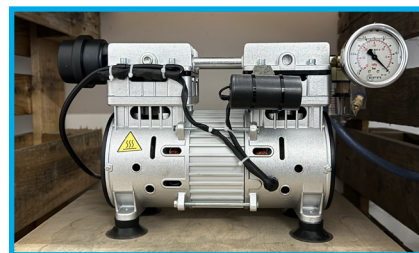




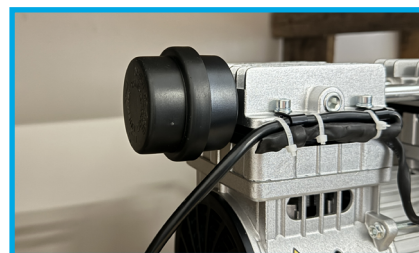
1

Disposez la pompe à vide sur une surface parfaitement plane et différente de la surface où réside la chambre à vide.



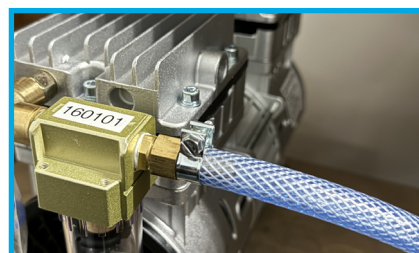
2

Vissez le silencieux fourni pour une réduction du bruit optimale.



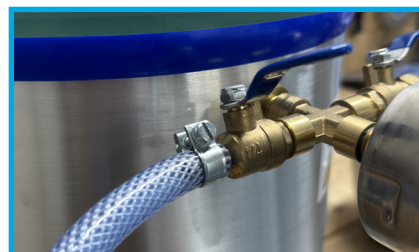
3

Branchez le tube en le fixant avec un collier de serrage (fourni avec la chambre) pour une fixation étanche.



4

Branchez la deuxième extrémité du tube à la chambre à vide (à l'aide d'un collier de serrage également)



5

Poser le couvercle en verre en le centrant sur le joint préalablement humidifié pour une succion optimale.



6

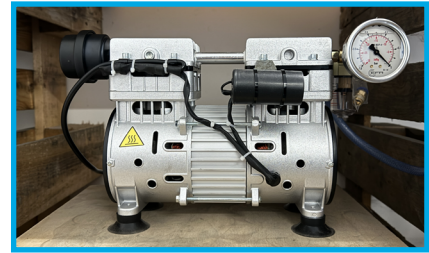
Ouvrez le robinet d'arrivée, branchez la pompe et c'est parti !
Une fois la pression voulue atteinte, débranchez la pompe et fermez le robinet. Pour vider la chambre, ouvrez le robinet de droite.





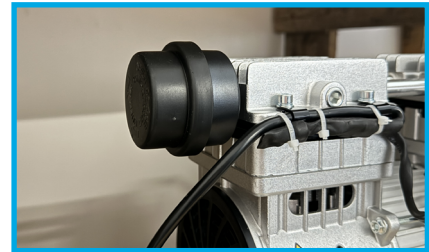
1

Place the vacuum pump on a perfectly flat surface that is different from the surface where the vacuum chamber resides.



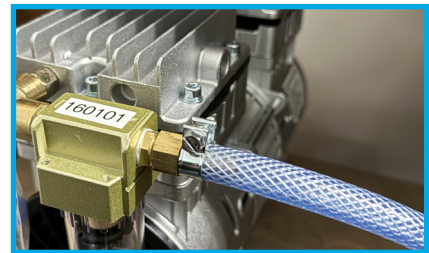
2

Screw on the silencer supplied for optimal noise reduction.



3

Plug in the tube, securing it with a hose clamp (supplied with the chamber) for a leak-proof fit.



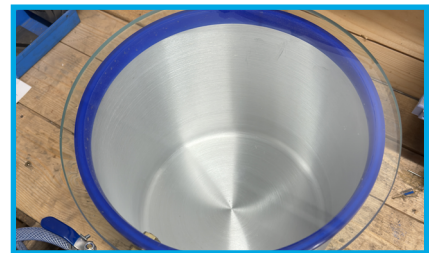
4

Plug the second extremity of the tube into the vacuum chamber (also using a hose clamp).



5

Place the glass cover centred on the humidified seal for optimum suction.



6

Open the inflow valve, connect the pump and you're good to go!
Once the required pressure has been reached, disconnect the pump and close the valve. To empty the chamber, open the right-hand valve.

