



Produit inapte au contact alimentaire



Réf. FT040

Tel : +33 (0)4 73 51 44 77 Tel : +33 (0)4 73 51 45 63
Internet : www.eurotechni.com - Email : contact@eurotechni.fr

ACIER SANDWICH

Caractéristiques / Specifications

Dureté après trempe à l'air : ★★
Hardness after quenching

Facilité d'affûtage : ★★
Easy sharpening

Aptitude au polissage : ★★
Polishing

Emplois principaux / Main uses

Lames de couteaux nordiques

Normes

(Correspondances approximatives / approximate equivalent)

Acier « composite »

AISI :
Wnr :

Trempe / Quenching

Trempe à l'eau : 780 / 800°C
Water quenching

Dureté après trempe : 62 / 65 Hrc
Hardness after quenching

Revenu / Tempering

Conseillé : 30 min à cœur 200/300°C pour 57 / 62 Hrc

◀ Possibilité trempe à l'huile à 800/820°
(huile à température ambiante)

ACIERS SANDWICH

Combinaison d'une âme en acier très dur (HRC 58 à 63) et de deux épaisseurs d'acier plus malléable et résilient.
Nombreuses combinaisons possibles.
Nous consulter.

APPLICATIONS :

Lames spéciales, poignards, couteaux de chasse...

COMPOUND STEELS

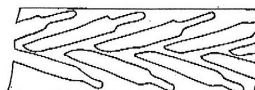
Consists of a hard core (HRC 58 to 63) included in two layers of steel softer and more resilient.
Various combinations are possible.
Please consult us.

END-USES :

Special blades, daggers, hunting knives...

âme dure (HRC 58-63) / hard core (HRC 58-63)
enveloppe douce / soft casing

Découpage



Blanking lay-out

Analyse :

90MV8 + XC10

Mes Notes



Aciers Spéciaux
Aciers Fins au Carbone SANDWICH

FICHE TECHNIQUE